

# INFORMACE

ŠKOLNÍ ROK 2023/2024



MATEŘSKÁ ŠKOLA, ZNOJMO,  
DĚLNICKÁ 2

## ZÁKLADNÍ INFORMACE O MATEŘSKÉ ŠKOLE

Vzdělávací činnost v naší mateřské škole vychází z Rámcového programu pro předškolní vzdělávání a projektu. Naším cílem je vést děti ke zdravému životnímu stylu v úzké spolupráci s rodiči, podporovat duševní pohodu dětí, rodičů a zaměstnanců a vést děti k sounáležitosti s regionem.

Důležitá je pro nás celková pohoda a přátelská atmosféra. Nabízíme rodičům a jejich dětem různé akce, kterých se dle zájmu mohou zúčastnit / podrobnější informace jsou k dispozici v jednotlivých třídách/.

Přejeme si, aby dítě, které odchází naší MŠ, bylo optimálně rozvinuté na základě svých možností a zájmů, a to po stránce tělesné, psychické a sociální, aby později, jako dospělý člověk mohlo prožít plnohodnotný a smysluplný život. Předškolní věk není jen přípravou na školu, ale přípravou na celý život. V tomto věku se vytvářejí základy jeho budoucích postojů – dobrých i špatných. Odpovědnost za to, s čím se do dalšího života vypraví naše děti, neseme my, dospělí. Každý okamžik, který věnujeme dětem, stojí za to!



**NÁZEV ŠKOLY:** Mateřská škola, Znojmo, Dělnická 2, příspěvková organizace

**ZŘIZOVATEL:** Město Znojmo

**PRÁVNÍ FORMA:** příspěvková organizace/ od 1.1.2003/

**ŘEDITELKA:** Ivana Jelenová

**ZÁSTUPKYNE:** Zdeňka Kohoutková

**KAPACITA ŠKOLY:** 183 dětí

**PROVOZ MŠ:** 6:00 – 16:30

**ODLOUČENÉ PRACOVIŠTĚ:** Mateřská škola Gránická 8, telefon. 515/226 592

**e-mail:** [mszn.delnicka@tiscali.cz](mailto:mszn.delnicka@tiscali.cz), [info@mszndelnicka.cz](mailto:info@mszndelnicka.cz)

[reditelka@mszndelnicka.cz](mailto:reditelka@mszndelnicka.cz),

[zastupkyne@mszndelnicka.cz](mailto:zastupkyne@mszndelnicka.cz),

[vedoucisj@mszndelnicka.cz](mailto:vedoucisj@mszndelnicka.cz)

**Datová schránka:** st4k4tc

**www:** <http://mszndelnicka.cz/>

**ROZDĚLENÍ DĚTÍ DO TŘÍD:** děti ve třídách jsou věkově smíšené

**POČET TŘÍD:** 7

**POČET PEDAGOGICKÝCH PRACOVNIC:** 18

**POČET PROVOZNÍCH PRACOVNIC:** 3

**POČET PRACOVNIC ŠJ:** 5

### Kontakty



515/224 836 – ředitelna

515/226 772 – dolní budova

515/226 527 – ŠJ

515/226 592 – MŠ Gránická



739/389 040 - ředitelka, [reditelka@mszndelnicka.cz](mailto:reditelka@mszndelnicka.cz)

731/131 030 - zástupkyně, [zastupkyne@mszndelnicka.cz](mailto:zastupkyne@mszndelnicka.cz)

736/511 224 – vedoucí ŠJ, [vedoucisj@mszndelnicka.cz](mailto:vedoucisj@mszndelnicka.cz)

736/ 511 313 – účetní MŠ

735/721 016 – 1.třída Ovečky, MŠ Dělnická, [ovecky@mszndelnicka.cz](mailto:ovecky@mszndelnicka.cz)

735/721 017 – 2.třída Včeličky, MŠ Dělnická, [vcelicky@mszndelnicka.cz](mailto:vcelicky@mszndelnicka.cz)

735/721 018 – 3.třída Kočičky, MŠ Dělnická, [kocicky@mszndelnicka.cz](mailto:kocicky@mszndelnicka.cz)

735/721 019 – 4.třída Hvězdičky, MŠ Dělnická, [hvezdicky@mszndelnicka.cz](mailto:hvezdicky@mszndelnicka.cz)

735/721 020 – 5.třída Berušky, MŠ Dělnická, [berusky@mszndelnicka.cz](mailto:berusky@mszndelnicka.cz)

735/721 021 - 6.třída Jablíčková, MŠ Dělnická, [jablicka@mszndelnicka.cz](mailto:jablicka@mszndelnicka.cz)

735/721 022 - 7.třída Motýlci, MŠ Dělnická, [motylci@mszndelnicka.cz](mailto:motylci@mszndelnicka.cz)

735/721 023 – 1.třída Sluníčka, MŠ Gránická, [slunicka@mszndelnicka.cz](mailto:slunicka@mszndelnicka.cz)

735/721 024 – 2.třída Květinčky, MŠ Gránická, [kvetinky@mszndelnicka.cz](mailto:kvetinky@mszndelnicka.cz)

@ [mszn.delnicka@tiscali.cz](mailto:mszn.delnicka@tiscali.cz),

[sj.delnicka@seznam.cz](mailto:sj.delnicka@seznam.cz)

www: <http://mszndelnicka.cz/>

## INFORMACE O STRAVOVÁNÍ:

mateřská škola má vlastní školní kuchyň, strava se rozváží na výdejny v jednotlivých třídách

strava se platí zpětně do 5. dne v měsíci.

**CENA STRAVNÉHO:**     3-6 letí                      7-10 letí

CELODENNÍ STRAVA:    43,-Kč                      47,-Kč

POLODENNÍ STRAVA:    34,-Kč                      38,-Kč

Dopolední přesnídávka: 10,-Kč                      11,-Kč

Oběd :                      24,-Kč                      27,-Kč

Odpolední svačina:     9,-Kč                      9,- Kč

## ZPŮSOB ÚHRADY STRAVNÉHO:

- Hotově u vedoucí školní jídelny do 5. dne v měsíci – od 7:00-9:15 hod. a od 13:30-15:30hod. – ve výjimečných případech
- Z účtu peněžních ústavů – je třeba povolit „souhlas k inkasu“ ve prospěch účtu **304541586/0300** – splatnost do 19. dne následujícího měsíce. **O zřízení souhlasu k inkasu přineste potvrzení z banky vedoucí ŠJ.**

## PLATBA ŠKOLNÉHO:

úhrada je splatná do **15. dne kalendářního měsíce**. **Výše školného pro školní rok 2023/2024 je 300,- Kč za 1 měsíc.**

## ZPŮSOB ÚHRADY ŠKOLNÉHO

- Z účtu peněžních ústavů – trvalý příkaz ve prospěch účtu **324 871 777/0300**, do zprávy pro příjemce uveďte označení MŠ (D-MŠ Dělnická nebo G-MŠ Gránická, jméno a příjmení dítěte, třídu, do které dítě chodí. (např. D, Josef Novák, Ovečky). Trvalý příkaz k úhradě si nastavte pro období září – červenec .
- Hotově ve výjimečných případech, v kanceláři ředitelky, o termínu budete včas informováni prostřednictvím nástěnek v šatnách dětí. **Prosíme, dodržujte stanovené termíny.** V daných dnech Vám bude ředitelka nebo zástupkyně k dispozici v kanceláři od 7:00 – 9:00.

## CO POTŘEBUJE VAŠE DÍTĚ DO MŠ:

- oblečení do třídy /hrací kalhoty, zástěrku, dle Vašeho uvážení/
- náhradní věci do skříňky / spodní prádlo, ponožky, punčochové kalhoty apod./
- papírové kapesníky / celé balení/
- přezůvky / **ne pantofle, ne nazouváky CROCS/**
- pyžamo
- oblečení a obuv na školní zahradu / raději starší/
- keramický nebo porcelánový hrnek **menší velikosti**

**Všechny věci svým dětem prosíme, podepište**

## **„CO BY DÍTĚ MĚLO UMĚT“**

**aneb „Maminko, tatínku, uč mě samostatnosti, abych se o sebe uměl/a postarat.“**

- reagovat na své jméno
- zvládnout odloučení od rodičů
- obouvat a zouvat bačkorky a boty (tkaničky zavazovat jen předškolní děti, mladším dětem zaváže paní učitelka)
- poznat si svoje oblečení (vše musí být podepsané)
- umět oblékat a svlékat, kalhoty, tričko, ponožky (učitelka připraví, pomůže, ale dítě by mělo mít samo snahu)
- při jídle vydržet sedět u stolu
- snažit se samo jíst lžící
- pít ze skleničky nebo z hrnečku
- umývat si ruce mýdlem, utírat se do ručníku
- používat záchod – včas si říci, utírat si zadeček (děti od 4,5 let), pleny do mateřské školy nepatří
- vysmrkat se a používat kapesník
- zvládat chůzi po schodech
- ujít kratší vzdálenosti během pobytu venku – děti jsou denně venku 2 hodiny
- umět si říci, co chce nebo potřebuje

*Rodiče, nelekejte se, jestli dovednosti Vašich dětí nejsou na dané úrovni. Od zápisu do konce školního roku je ještě dostatek času vše napravit. Buďte trpěliví, ale důslední, v klidu nacvičujte, co je třeba. Odměnou Vám budou dosažené dovednosti Vašich dětí.*



# „ZVYKÁME SI NA ŠKOLKU“

## aneb „Dobrá rada nad zlato“ - několik rad pro rodiče

- své dítě dovedte až do třídy a osobně jej „předejte“ učitelce
- každé dítě se jinak přizpůsobuje novému prostředí, kolektivu, méně přizpůsobivé děti nenechávejte zpočátku v kolektivu déle než do oběda (dle možností)
- máte-li nějaké pochybnosti, požadavky, obraťte se s důvěrou na paní učitelku
- pokud s dítětem nemůžete ráno déle pobýt ve třídě, neprodlužujte loučení, rychle odejděte!!!!
- nestůjte za plotem školní zahrady, kde by Vás dítě mohlo vidět
- určitou dobu (10–14 dní) berte dítě, pokud je to možné, po obědě, než si zvykne na nový režim
- informujte učitelku, pokud má Vaše dítě nějaké zdravotní omezení
- pokud se Vám hned vše nedaří, nezaujímejte ke škole negativní postoj, dejte svému dítěti i nám dostatek času adaptovat se
- před Vaším dítětem mluvte o školce hezky, nestrašte je školkou, školka není za trest („Jen počkej, ve školce, tam ti nikdo nepomůže.“ „Budeš muset dělat všechno sám.“ „Paní učitelka tě naučí poslouchat.“ apod.
- před nástupem do MŠ je vhodné postupně nastavovat dítěti režim podobný uspořádání dne v MŠ – (viz Uspořádání dne)

## USPOŘÁDÁNÍ DNE

<b>6:00</b>	<ul style="list-style-type: none"><li>• otevření MŠ</li><li>• pitný režim v průběhu celého dne</li><li>• spontánní hry a činnosti dětí, rozvíjení podnětů nabídnutých učitelkou, <b>6:30 – 7:30</b> -rozcházení do tříd</li></ul>
<b>8:15 – 8:30</b>	<ul style="list-style-type: none"><li>• průběžná svačina podle potřeby dětí</li><li>• dokončení činností, prací</li><li>• ovocná – zeleninová přesnídávka</li></ul>
<b>9:15 – 9:30</b>	<ul style="list-style-type: none"><li>• oblékání na pobyt venku s průběžným odchodem</li></ul>
<b>9:30 – 11:30</b>	<ul style="list-style-type: none"><li>• pobyt venku, hry na zahradě v přírodě, vycházky do okolí</li></ul>
<b>11:30 –11:45</b>	<ul style="list-style-type: none"><li>• převlékání v šatně</li></ul>
<b>11:45 – 12:15</b>	<ul style="list-style-type: none"><li>• oběd</li></ul>
<b>12:15 – 14:00</b>	<ul style="list-style-type: none"><li>• odpolední odpočinek, klid na lůžku, průběžné vstávání</li><li>• aktivity nespících dětí</li></ul>

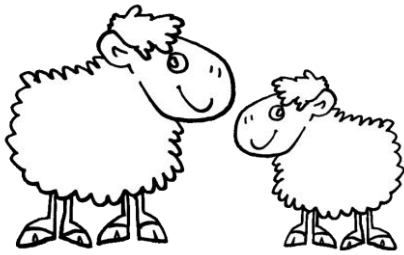
<b>14:00</b>	<ul style="list-style-type: none"><li>• průběžná odpolední svačina</li><li>• spontánní aktivity dětí</li><li>• pokračování v pracích započatých v průběhu dne, pobyt na zahradě – hry, činnosti</li><li>• rozcházení dětí</li></ul>
<b>16:30</b>	<ul style="list-style-type: none"><li>• uzavření MŠ</li></ul>

•





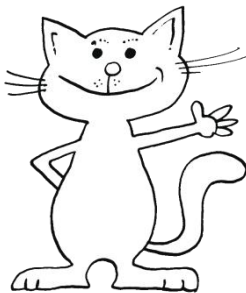
# TŘÍDY MŠ DĚLNICKÁ



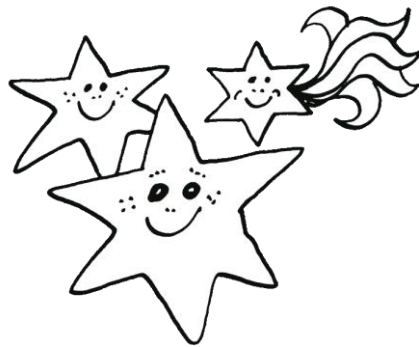
1. třída OVEČKY



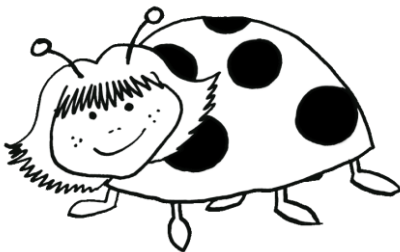
2. třída VČELIČKY



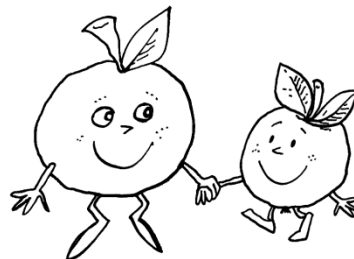
3. třída KOČIČKY



4. třída HVĚZDIČKY



5. třída BERUŠKY



6. třída JABLÍČKOVÁ



7. třída MOTÝLCI



# INFORMACE

ŠKOLNÍ ROK 2022/2023



MATEŘSKÁ ŠKOLA, ZNOJMO,  
GRÁNICKÁ

## **ZÁKLADNÍ INFORMACE O MATEŘSKÉ ŠKOLE**

Vzdělávací činnost v naší mateřské škole vychází z Rámcového programu pro předškolní vzdělávání a projektu. Naším cílem je vést děti ke zdravému životnímu stylu v úzké spolupráci s rodiči, podporovat duševní pohodu dětí, rodičů a zaměstnanců a vést děti k sounáležitosti s regionem.

Důležitá je pro nás celková pohoda a přátelská atmosféra. Nabízíme rodičům a jejich dětem různé akce, kterých se dle zájmu mohou zúčastnit / podrobnější informace jsou k dispozici v jednotlivých třídách/.

Přejeme si, aby dítě, které odchází naší MŠ, bylo optimálně rozvinuté na základě svých možností a zájmů, a to po stránce tělesné, psychické a sociální, aby později, jako dospělý člověk mohlo prožít plnohodnotný a smysluplný život. Předškolní věk není jen přípravou na školu, ale přípravou na celý život. V tomto věku se vytvářejí základy jeho budoucích postojů – dobrých i špatných. Odpovědnost za to, s čím se do dalšího života vypraví naše děti, neseme my, dospělí. Každý okamžik, který věnujeme dětem, stojí za to!



**NÁZEV ŠKOLY:** Mateřská škola, Znojmo, Dělnická 2, příspěvková organizace

**ZŘIZOVATEL:** Město Znojmo

**PRÁVNÍ FORMA:** příspěvková organizace/ od 1.1.2003/

**ŘEDITELKA:** Ivana Jelenová

**ZÁSTUPKYNĚ:** Zdeňka Kohoutková

**KAPACITA ŠKOLY:** 40 dětí

**PROVOZ MŠ:** 6:30 – 16:00

**ODLOUČENÉ PRACOVIŠTĚ:** Mateřská škola Gránická 8, telefon: 515/226 592

### **Kontakty:**

739/389 040 - ředitelka, [reditelka@mszndelnicka.cz](mailto:reditelka@mszndelnicka.cz)

731/131 030 - zástupkyně, [zastupkyne@mszndelnicka.cz](mailto:zastupkyne@mszndelnicka.cz)

736/511 224 – vedoucí ŠJ, [vedoucisj@mszndelnicka.cz](mailto:vedoucisj@mszndelnicka.cz)

736/ 511 313 – účetní MŠ

735/721 023 – 1.třída Sluníčka, [slunicka@mszndelnicka.cz](mailto:slunicka@mszndelnicka.cz)

735/721 024 – 2.třída Květiný, [kvetinky@mszndelnicka.cz](mailto:kvetinky@mszndelnicka.cz)

**Datová schránka:** st4k4tc

e-mail: [mszn.delnicka@tiscali.cz](mailto:mszn.delnicka@tiscali.cz), [sj.delnicka@seznam.cz](mailto:sj.delnicka@seznam.cz)

www: <http://mszndelnicka.cz/>

**ROZDĚLENÍ DĚTÍ DO TŘÍD:** děti ve třídách jsou věkově smíšené

**POČET TŘÍD:** 2

**POČET PEDAGOGICKÝCH PRACOVNIC:** 4

**POČET PROVOZNÍCH PRACOVNIC:** 1

**POČET PRACOVNIC ŠJ:** 1

#### **INFORMACE O STRAVOVÁNÍ:**

mateřská škola má vlastní školní kuchyň

**CENA STRAVNÉHO:** 3-6 letí 7-10 letí

CELODENNÍ STRAVA: 43,-Kč 47,-Kč

POLODENNÍ STRAVA: 34,-Kč 38,-Kč

Dopolední přesnídávka: 10,-Kč 11,-Kč

Oběd : 24,-Kč 27,-Kč

Odpolední svačina: 9,-Kč 9,-Kč

#### **ZPŮSOB ÚHRADY STRAVNÉHO:**

- Hotově u vedoucí školní jídelny do 5. dne v měsíci – od 7:00-9:15 hod. a od 13:30-15:30hod. – ve výjimečných případech
- Z účtu peněžních ústavů – je třeba povolit „souhlas k inkasu“ ve prospěch účtu **304541586/0300** – splatnost do 19. dne následujícího měsíce. **O zřízení souhlasu k inkasu přineste potvrzení z banky vedoucí ŠJ.**

#### **PLATBA ŠKOLNÉHO:**

úhrada je splatná do **15. dne kalendářního měsíce**. **Výše školného pro školní rok 2023/2024 je 300,- Kč za 1 měsíc.**

#### **ZPŮSOB ÚHRADY ŠKOLNÉHO**

- Z účtu peněžních ústavů – trvalý příkaz ve prospěch účtu **324 871 777/0300**, do zprávy pro příjemce uveďte označení MŠ (D-MŠ Dělnická nebo G-MŠ Gránická, jméno a příjmení dítěte, třídu, do které dítě chodí. (např. D, Josef Novák, Ovečky). Trvalý příkaz k úhradě si nastavte pro období září – červenec .

- Hotově ve výjimečných případech, v kanceláři ředitelky, o termínu budete včas informováni prostřednictvím nástěnek v šatnách dětí. **Prosíme, dodržujte stanovené termíny.** V daných dnech Vám bude ředitelka nebo zástupkyně k dispozici v kanceláři od 7:00 – 9:00.

#### CO POTŘEBUJE VAŠE DÍTĚ DO MŠ:

- oblečení do třídy /hrací kalhoty, zástěrku, dle Vašeho uvážení/
- náhradní věci do skříňky / spodní prádlo, ponožky, punčochové kalhoty apod./
- papírové kapesníky / celé balení/
- přezůvky / **ne pantofle, ne nazouváky CROCS/**
- pyžamo
- oblečení a obuv na školní zahradu / raději starší/
- keramický nebo porcelánový hrnek **menší velikosti**

**Všechny věci svým dětem prosíme, podepište**

# „CO BY DÍTĚ MĚLO UMĚT“

aneb „Maminko, tatínku, uč mě samostatnosti, abych se o sebe uměl/a postarat.“

- reagovat na své jméno
- zvládnout odloučení od rodičů
- obouvat a zouvat bačkorky a boty (tkaničky zavazovat jen předškolní děti, mladším dětem zaváže paní učitelka)
- poznat si svoje oblečení (vše musí být podepsané)
- umět oblékat a svlékat, kalhoty, tričko, ponožky (učitelka připraví, pomůže, ale dítě by mělo mít samo snahu)
- při jídle vydržet sedět u stolu
- snažit se samo jíst lžící
- pít ze skleničky nebo z hrnečku
- umývat si ruce mýdlem, utírat se do ručníku
- používat záchod – včas si říci, utírat si zadeček (děti od 4,5 let), pleny do mateřské školy nepatří
- vysmrkat se a používat kapesník
- zvládat chůzi po schodech
- ujít kratší vzdálenosti během pobytu venku – děti jsou denně venku 2 hodiny
- umět si říci, co chce nebo potřebuje

*Rodiče, nelekejte se, jestli dovednosti Vašich dětí nejsou na dané úrovni. Od zápisu do konce školního roku je ještě dostatek času vše napravit. Buďte trpěliví, ale důslední, v klidu nacvičujte, co je třeba. Odměnou Vám budou dosažené dovednosti Vašich dětí.*



# „ZVYKÁME SI NA ŠKOLKU“

## aneb „Dobrá rada nad zlato“ - několik rad pro rodiče

- své dítě dovedte až do třídy a osobně jej „předejte“ učitelce
- každé dítě se jinak přizpůsobuje novému prostředí, kolektivu, méně přizpůsobivé děti nenechávejte zpočátku v kolektivu déle než do oběda (dle možností)
- máte-li nějaké pochybnosti, požadavky, obraťte se s důvěrou na paní učitelku
- pokud s dítětem nemůžete ráno déle pobýt ve třídě, neprodlužujte loučení, rychle odejděte!!!!
- nestůjte za plotem školní zahrady, kde by Vás dítě mohlo vidět
- určitou dobu (10–14 dní) berte dítě, pokud je to možné, po obědě, než si zvykne na nový režim
- informujte učitelku, pokud má Vaše dítě nějaké zdravotní omezení
- pokud se Vám hned vše nedaří, nezaujímejte ke škole negativní postoj, dejte svému dítěti i nám dostatek času adaptovat se
- před Vaším dítětem mluvte o školce hezky, nestrašte je školkou, školka není za trest („Jen počkej, ve školce, tam ti nikdo nepomůže.“ „Budeš muset dělat všechno sám.“ „Paní učitelka tě naučí poslouchat.“ apod.
- před nástupem do MŠ je vhodné postupně nastavovat dítěti režim podobný uspořádání dne v MŠ – (viz Uspořádání dne)

## USPOŘÁDÁNÍ DNE

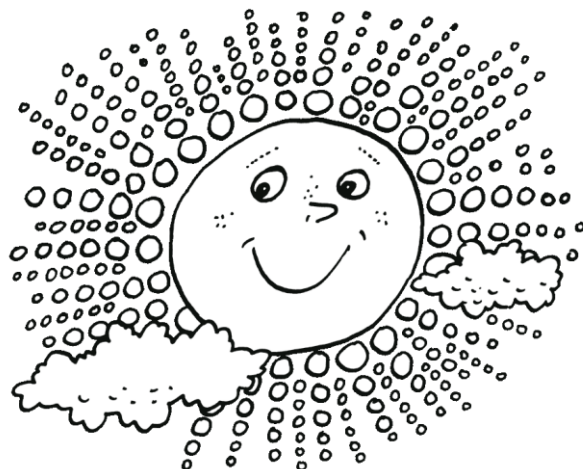
<b>6:30</b>	<ul style="list-style-type: none"><li>• otevření MŠ</li><li>• pitný režim v průběhu celého dne</li><li>• spontánní hry a činnosti dětí, rozvíjení podnětů nabídnutých učitelkou, <b>6:30 – 7:30</b> -rozcházení do tříd</li></ul>
<b>8:15 – 8:30</b>	<ul style="list-style-type: none"><li>• průběžná svačina podle potřeby dětí</li><li>• dokončení činností, prací</li><li>• ovocná – zeleninová přesnídávka</li></ul>
<b>9:15 – 9:30</b>	<ul style="list-style-type: none"><li>• oblékání na pobyt venku s průběžným odchodem</li></ul>
<b>9:30 – 11:30</b>	<ul style="list-style-type: none"><li>• pobyt venku, hry na zahradě v přírodě, vycházky do okolí</li></ul>
<b>11:30 – 11:45</b>	<ul style="list-style-type: none"><li>• převlékání v šatně</li></ul>
<b>11:45 – 12:15</b>	<ul style="list-style-type: none"><li>• oběd</li></ul>
<b>12:15 – 14:00</b>	<ul style="list-style-type: none"><li>• odpolední odpočinek, klid na lůžku, průběžné vstávání</li><li>• aktivity nespících dětí</li></ul>
<b>14:00</b>	<ul style="list-style-type: none"><li>• průběžná odpolední svačina</li><li>• spontánní aktivity dětí</li></ul>

	<ul style="list-style-type: none"><li>• pokračování v pracích započatých v průběhu dne, pobyt na zahradě – hry, činnosti</li><li>• rozcházení dětí</li></ul>
<b>16:00</b>	<ul style="list-style-type: none"><li>• uzavření MŠ</li></ul>

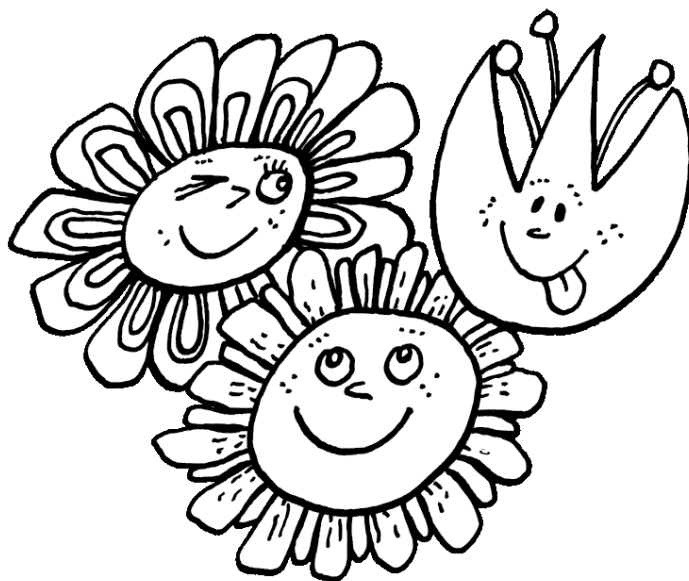




# TŘÍDY MŠ GRÁNICKÁ



1. třída SLUNÍČKA



2. třída KVĚTINKY